

# Preisliste Nr. 1

# OWL

MediaSolutions

Vermarktungspartner für



Zeitungsgruppe  
**Neue Westfälische**

NEUE WESTFÄLISCHE  
LIPPISCHE LANDES-ZEITUNG  
HALLER KREISBLATT  
MINDENER TAGEBLATT



**WESTFALEN-BLATT**



# Allgemeine Verlagsangaben

OWL Media Solutions GmbH & Co. KG  
Niedernstr. 21-27, 33602 Bielefeld  
**Telefon** (05 21) 430617-0  
**Telefax** (05 21) 430617-99  
**E-Mail**  
anzeigen@owl-mediasolutions.de  
**Internet** www.owl-mediasolutions.de

## Handelsregister

Amtsgericht Bielefeld HRA 16763

**Ust-IdNr** DE322518013

## persönlich haftender Gesellschafter

OWL MediaVerwaltungs GmbH,  
Niedernstr. 21-27,  
33602 Bielefeld

## Handelsregister

Amtsgericht Bielefeld HRB 43157

## Vertretungsberechtigte

### Geschäftsführer

Michael- Joachim Appelt,  
Dirk Brunsmann

## Erscheinungsweise

werktätlich morgens

## Mindestgrößen

Mindestgrößen bzw. Festgrößen für

Sonderplatzierungen:

*siehe Platzierungen*

Spaltenbreiten:

*siehe Technische Angaben*

## Anzeigenschluss

### für Anzeigen im Textteil

**Montagsausgabe** Freitag 14 Uhr  
**Dienstags- bis Samstagsausgaben**  
1 Tag vor Erscheinen 10 Uhr

### für Anzeigen im Anzeigenteil

**Montagsausgabe** Freitag 14 Uhr

**Dienstagsausgabe** Montag 12 Uhr  
Kleinanzeigen Montag 14 Uhr  
Familienanzeigen Montag 17 Uhr

Fundgrube Montag 14 Uhr

### Mittwochs- bis Freitagsausgaben

Vortag 12 Uhr  
Kleinanzeigen Vortag 16 Uhr  
Familienanzeigen Vortag 17 Uhr

**Samstagsausgabe** Donnerstag 17 Uhr  
Familienanzeigen Freitag 14 Uhr

### für Reiseanzeigen in der Samstagsausgabe

Dienstag 10 Uhr

### für Amtliche Bekanntmachungen

2 Tage vor Erscheinen

Alle Termine gelten auch  
für Änderungen, Abbestellungen  
und Druckunterlagenabgabe.

Schlussstermin für Anzeigen  
mit Korrekturabzug:  
24 Stunden vor Anzeigenschluss

# Allgemeine Verlagsangaben

## Bankverbindungen

Sparkasse Bielefeld  
 Bankleitzahl: 480 501 61  
 Konto-Nr.: 134 924  
 IBAN: DE16 4805 0161 0000 1349 24  
 BIC: SPBIDE3BXXX

## Zahlungsbedingungen

Zahlbar 14 Tage nach Rechnungserhalt ohne Abzug.

## Geschäftsbedingungen

Aufträge werden zu den Allgemeinen Geschäftsbedingungen für Anzeigen und Fremdbeilagen in Zeitungen und Zeitschriften und zu den zusätzlichen Geschäftsbedingungen der OWL MediaSolutions ausgeführt.

## Gestaltungspauschale

Für die Anzeigengestaltung und Änderungen in fertigen Vorlagen durch den Verlag fallen je Motiv 15,00 Euro zzgl. MwSt. als Gestaltungspauschale an.

## Nachlässe

**Malstaffel** für mehrmalige Veröffentlichung, Textwechsel möglich

bei mindestens	6 Anzeigen	5 %
----------------	------------	-----

bei mindestens	12 Anzeigen	10 %
----------------	-------------	------

bei mindestens	24 Anzeigen	15 %
----------------	-------------	------

bei mindestens	52 Anzeigen	20 %
----------------	-------------	------

## Mengenstaffel

ab	3 000 mm	5 %
----	----------	-----

ab	5 000 mm	10 %
----	----------	------

ab	10 000 mm	15 %
----	-----------	------

ab	20 000 mm	20 %
----	-----------	------

ab	40 000 mm	21 %
----	-----------	------

ab	70 000 mm	22 %
----	-----------	------

ab	100 000 mm	23 %
----	------------	------

Nachlässe werden nur auf den Grundpreis/Ortspreis gewährt. Beilagen werden nicht rabattiert.

## Chiffre-Gebühr\*

Zusendung	7,30 Euro
-----------	-----------

\* Keine Mittlervergütung, nicht rabattfähig  
 Die Chiffregebühr wird als Verwaltungspauschale auch erhoben, wenn keine Offerten eingehen.  
 Alle Preise zuzüglich Mehrwertsteuer.

## Rabattabschlüsse

sind möglich. Zur Erfüllung des Abschlusses zählen alle Anzeigen soweit sie nicht anderweitig zusätzlich konditioniert sind (Schaltung von Kombinationen etc.). Diese Anzeigen zählen, unabhängig der Anzahl der belegten Ausgaben, nur einmalig zur Abschlusserfüllung. Anspruch auf Rabatt besteht nur, wenn zu Beginn der Schaltfrist ein Anzeigenabschluss getätigt wurde, der aufgrund der Preisliste zu einem Nachlass von vornherein berechtigt.

## Ortspreis

Die Abrechnung zum Ortspreis erfolgt nur für Kunden aus dem Verbreitungsgebiet der Zeitungsgruppe Neue Westfälische und Westfalen Blatt. Eine Mittlerprovision wird nicht gewährt.

## Preisberechnung an Feiertagen

Für Samstags-/Wochenendausgaben, die auf Grund von Feiertagen bereits an einem vorgezogenen Tag erscheinen, wird der Samstags-Anzeigenpreis berechnet.

## Fließsatzanzeigen: Anzahl der berechneten mm

Zeilen	berechnete mm
1	2
2	4
3	6
4	9
5	11
6	13
7	15
8	18
9	20
10	22
11	24

Zeilen	berechnete mm
12	26
13	29
14	31
15	33
16	35
17	37
18	40
19	42
20	44
21	46
22	48

Zeilen	berechnete mm
23	51
24	53
25	55
26	57
27	60
28	62
29	64
30	66
31	68
32	71
33	73

Berechnung weiterer Zeilen auf Anfrage. Nur einspaltig, schwarzweiß möglich. Für gewerbliche Fließsatzanzeigen gelten besondere mm-Preise, die in einem gesonderten Preisblatt aufgeführt sind.

# Verbreitungsgebiet und Ausgaben

## Verbreitungsgebiet

Regierungsbezirk Detmold (= Ostwestfalen-Lippe), Auflagenzahlen siehe Seite 8

## Ausgaben

### 152 Wirtschaftsraum

**Bielefeld – Kreis Gütersloh**  
 Bielefeld-Innenstadt  
 Stieghorst  
 Schildesche  
 Brackwede  
 Sennestadt  
 Senne  
 Gadderbaum  
 Heepen  
 Jöllenbeck  
 Dornberg  
 Leopoldshöhe  
 Oerlinghausen  
 Schloß Holte-  
 Stukenbrock  
 Halle  
 Borgholzhausen  
 Steinhagen  
 Vermold  
 Werther  
 Gütersloh  
 Rheda-Wiedenbrück  
 Harsewinkel  
 Langenberg  
 Rietberg  
 Verl  
 Herzebrock

### 130 Bün-der Land\*

Bünde  
 Rödinghausen  
 Kirchlengern

### 138 Lüb-berger Land

Lübbecke  
 Espelkamp  
 Rahden/Hüllhorst  
 Pr. Oldendorf  
 Stemwede

### 124 Herford mit Enger /

**Spenge\***  
 Herford  
 Enger  
 Spenge  
 Hiddenhausen

### 162 Bad Oeynhausen mit Löhne und Vlotho

Bad Oeynhausen  
 Löhne  
 Vlotho

### 142 Kreis Paderborn

Altenbeken  
 Bad Lippspringe  
 Bad Wünnenberg  
 Borchen  
 Büren  
 Delbrück  
 Hövelhof

Lichtenau  
 Paderborn  
 Schloß Neuhaus  
 Salzkotten

### 144 Kreis Höxter

Bad Driburg  
 Beverungen  
 Borgentreich  
 Brakel  
 Höxter  
 Marienmünster  
 Nieheim

Steinheim  
 Warburg  
 Willebadessen

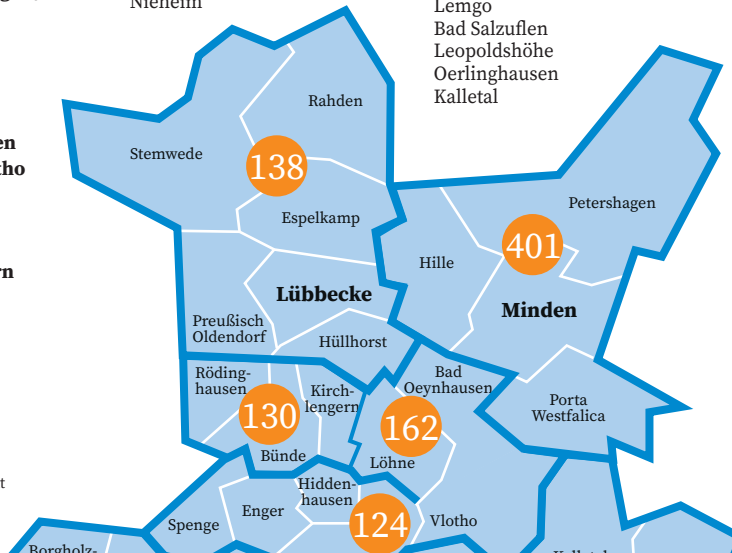
### 201 Lippische Landes-

**Zeitung**  
 Detmold  
 Blomberg  
 Horn-Bad Meinberg  
 Lage  
 Schlangen  
 Augustdorf  
 Lemgo  
 Bad Salzuflen  
 Leopoldshöhe  
 Oerlinghausen  
 Kalletal

Dörentrup  
 Extertal  
 Barntrup  
 Lügde  
 Schieder-Schwalenberg

### 401 Mindener Tageblatt

Minden  
 Porta Westfalica  
 Petershagen  
 Hille



\*Anzeigen in den Ausgaben 124 oder 130 erscheinen im Westfalen-Blatt jeweils in beiden Belegungen durchlaufend.



**Haushalte/ Marktanteile**

Kreis/Ort	Haushalte <sup>3</sup>	Ausgabe <sup>4</sup>	Marktanteil <sup>2</sup>	Die Glocke Marktanteil <sup>2</sup>
Stadt Bielefeld	<b>140.826</b>	<b>Großraum Bielefeld</b>	<b>100,0 %</b>	<b>0,0 %</b>
Kreis Gütersloh	<b>146.498</b>	<b>Kreis Gütersloh</b>	<b>64,8 %</b>	<b>35,2 %</b>
Borgholzhausen	3.567	Altkreis Halle	100,0 %	0,0 %
Gütersloh	40.661	Kreis Gütersloh	86,9 %	13,1 %
Halle (Westf.)	8.976	Altkreis Halle	100,0 %	0,0 %
Harzewinkel	9.481	Kreis Gütersloh	37,3 %	62,7 %
Herzebrock-Clarholz	6.608	Kreis Gütersloh	6,7 %	93,3 %
Langenberg	3.401	Kreis Gütersloh	2,7 %	97,3 %
Rheda-Wiedenbrück	17.974	Kreis Gütersloh	13,2 %	86,8 %
Rietberg	12.150	Kreis Gütersloh	10,0 %	90,0 %
Schloß Holte-Stukenbrock	11.389	Großraum Bielefeld	98,4 %	1,6 %
Steinhagen	8.640	Altkreis Halle	100,0 %	0,0 %
Verl	10.366	Kreis Gütersloh	55,5 %	43,5 %
Versmold	8.702	Altkreis Halle	100,0 %	0,0 %
Werther (Westf.)	4.583	Altkreis Halle	100,0 %	0,0 %
Kreis Herford	<b>108.619</b>	<b>Bünder Land plus Herford mit Enger und Spenge</b>	<b>100,0 %</b>	<b>0,0 %</b>
Bünde	20.476	Bünder Land	100,0 %	0,0 %
Enger	8.725	Herford mit Enger und Spenge	100,0 %	0,0 %
Herford	28.348	Herford mit Enger und Spenge	100,0 %	0,0 %
Hiddenhausen	9.177	Herford mit Enger und Spenge	100,0 %	0,0 %
Kirchlengern	6.961	Bünder Land	100,0 %	0,0 %
Löhne	16.800	Bad Oeynhausen mit Löhne und Vlotho	100,0 %	0,0 %
Rödinghausen	4.179	Bünder Land	100,0 %	0,0 %
Spenge	6.073	Herford mit Enger und Spenge	100,0 %	0,0 %
Vlotho	7.880	Bad Oeynhausen mit Löhne und Vlotho	100,0 %	0,0 %
Kreis Minden-Lübbecke	<b>137.496</b>	<b>Mindener Tageblatt</b>	<b>98,0 %</b>	<b>0,0 %</b>
Bad Oeynhausen	21.873	Bad Oeynhausen mit Löhne und Vlotho	100,0 %	0,0 %
Espelkamp	9.738	Lübbecker Land	100,0 %	0,0 %
Hille	6.990	Mindener Tageblatt	100,0 %	0,0 %
Hüllhorst	5.571	Lübbecker Land	100,0 %	0,0 %
Lübbecke	10.692	Lübbecker Land	99,9 %	0,0 %
Minden	37.677	Mindener Tageblatt	99,9 %	0,0 %
Petershagen	11.371	Mindener Tageblatt	100,0 %	0,0 %
Porta Westfalica	15.840	Mindener Tageblatt	97,4 %	0,0 %
Preußisch Oldendorf	5.211	Lübbecker Land	99,9 %	0,0 %
Rahden	6.745	Lübbecker Land	93,6 %	0,0 %
Stemwede	5.788	Lübbecker Land	72,5 %	0,0 %

Kreis Lippe	<b>144.269</b>	<b>Lippische Landes-Zeitung</b>	<b>97,3 %</b>	<b>0,0 %</b>
Augustdorf	3.449	Lippische Landes-Zeitung	100,0 %	0,0 %
Bad Salzflun	22.360	Lippische Landes-Zeitung	100,0 %	0,0 %
Barntrup	3.557	Lippische Landes-Zeitung	100,0 %	0,0 %
Blomberg	6.377	Lippische Landes-Zeitung	100,0 %	0,0 %
Detmold	30.543	Lippische Landes-Zeitung	100,0 %	0,0 %
Dörentrup	3.312	Lippische Landes-Zeitung	100,0 %	0,0 %
Extertal	4.740	Lippische Landes-Zeitung	82,6 %	0,0 %
Horn-Bad Meinberg	7.039	Lippische Landes-Zeitung	100,0 %	0,0 %
Kalletal	5.779	Lippische Landes-Zeitung	99,5 %	0,0 %
Lage	14.258	Lippische Landes-Zeitung	100,0 %	0,0 %
Lemgo	17.513	Lippische Landes-Zeitung	100,0 %	0,0 %
Leopoldshöhe	6.868	Großraum Bielefeld	100,0 %	0,0 %
Lügde	4.025	Lippische Landes-Zeitung	25,4 %	0,0 %
Oerlinghausen	7.137	Großraum Bielefeld	100,0 %	0,0 %
Schieder-Schwalenberg	3492	Lippische Landes-Zeitung	100,0 %	0,0 %
Schlangen	3.820	Lippische Landes-Zeitung	100,0 %	0,0 %
<b>Kreis Höxter</b>	<b>61.044</b>	<b>Kreis Höxter</b>	<b>100,0 %</b>	<b>0,0 %</b>
Bad Driburg	8.133	Kreis Höxter	100,0 %	0,0 %
Beverungen	5.697	Kreis Höxter	100,0 %	0,0 %
Borgentreich	3.802	Kreis Höxter	100,0 %	0,0 %
Brakel	6.825	Kreis Höxter	100,0 %	0,0 %
Höxter	12.963	Kreis Höxter	100,0 %	0,0 %
Marienmünster	2.105	Kreis Höxter	100,0 %	0,0 %
Nieheim	2.547	Kreis Höxter	100,0 %	0,0 %
Steinheim	5.338	Kreis Höxter	100,0 %	0,0 %
Warburg	10.247	Kreis Höxter	100,0 %	0,0 %
Willebadessen	3.387	Kreis Höxter	100,0 %	0,0 %
<b>Kreis Paderborn</b>	<b>124.248</b>	<b>Kreis Paderborn</b>	<b>100,0 %</b>	<b>0,0 %</b>
Altenbeken	3.841	Kreis Paderborn	100,0 %	0,0 %
Bad Lippspringe	6.504	Kreis Paderborn	100,0 %	0,0 %
Borchen	5.612	Kreis Paderborn	100,0 %	0,0 %
Büren	9.044	Kreis Paderborn	100,0 %	0,0 %
Delbrück	13.613	Kreis Paderborn	100,0 %	0,0 %
Hövelhof	6.927	Kreis Paderborn	100,0 %	0,0 %
Lichtenau	4.526	Kreis Paderborn	100,0 %	0,0 %
Paderborn	58.513	Kreis Paderborn	100,0 %	0,0 %
Salzkotten	10.626	Kreis Paderborn	100,0 %	0,0 %
Bad Wünnenberg	5.042	Kreis Paderborn	100,0 %	0,0 %
<b>Regierungsbezirk Detmold</b>	<b>863.000</b>		<b>92,0 %</b>	<b>7,3 %</b>

1 OWL Media Solutions = Neue Westfälische, Westfalen-Blatt, Lippische Landes-Zeitung, Haller Kreisblatt, Mindener Tageblatt

2 Marktanteil: Auflagenanteil an allen regionalen Tageszeitungen im jeweiligen Kreis/Ort. Tageszeitungen, die einen geringeren Marktanteil als 1,0 % im Regierungsbezirk Detmold aufweisen, werden nicht angezeigt. Sämtliche Zahlen auf Basis IVW/VA 2024

3 Die Haushaltszahlen beziehen sich auf deutsche Privathaushalte.  
4 Ausgaben: auflagenstärkste Ausgabe der OWL MediaSolutions im jeweiligen Kreis/Ort.

**Auflagenzahlen II. Quartal 2024****verkaufte Auflage**

<b>Ausgaben</b>	<b>Mo.-Sa.</b>	<b>Mo.-Fr.</b>	<b>Sa.</b>
152 Wirtschaftsraum Bielefeld – Kreis Gütersloh**	76.797	75.560	82.730
111 Großraum Bielefeld**	60.149	59.143	65.013
110 Bielefeld**	48.673	47.773	53.050
301 Altkreis Halle**	11.476	11.370	11.963
122 Kreis Gütersloh**	28.124	27.787	29.680
120 Gütersloh**	16.648	16.417	17.717
301 Altkreis Halle **	11.476	11.370	11.963
130 Bünde Land**	11.221	11.058	11.973
138 Lübbecke Land*	13.650	13.489	14.385
124 Herford mit Enger/Spenge**	14.550	14.329	15.571
162 Oeynhausen mit Löhne und Vlotho**	14.752	14.507	15.878
163 Wirtschaftsraum Hochstift*	59.598	58.582	64.295
142 Kreis Paderborn**	39.630	38.904	42.978
144 Kreis Höxter**	19.968	19.678	21.317
151 NW/WB Gesamtausgabe (inkl. e Paper)*	190.569	187.526	204.832
201 Lippische Landes-Zeitung (inkl. e Paper)*	26.475	25.397	31.458
401 Mindener Tageblatt (inkl. e Paper)*	22.147	21.372	25.728
501 OWL-Gesamtausgabe (inkl. e Paper)*	239.191	234.295	262.018

**verkaufte Auflage\*\***

<b>Kombinationen</b>	<b>Mo.-Sa.</b>	<b>Mo.-Fr.</b>	<b>Sa.</b>
157 Bünde Land plus Herford mit Enger und Spenge	25.771	25.387	27.544
153 Kreis Herford mit Bad Oeynhausen und Lübbecke Land	54.173	53.383	57.807
506 Wirtschaftsraum Kreise Herford und Minden-Lübbecke + Mindener Tageblatt	76.320	74.755	83.535
507 Kreis Minden-Lübbecke Gesamt + Mindener Tageblatt	50.549	49.368	55.991
517 Großraum Bielefeld + Lippische Landes-Zeitung	86.624	84.540	96.471
518 Herford mit Enger und Spenge + Lippische Landes-Zeitung	41.025	39.726	47.029
519 Wirtschaftsraum Hochstift + Lippische Landes-Zeitung	86.073	83.979	95.753



# Technische Angaben

## Formate

### Neue Westfälische, Westfalen-Blatt

Rheinisches Format, im Bedarfsfall erscheinen Sonderbeilagen im halben Rheinischen Format (Magazin)  
**Mindener Tageblatt, Lippische Landes-Zeitung, Weserspucker, Berliner Format**

### Spaltenbreiten (in mm)

Rheinisches Format				
Spalten	Anzeigenteil	Textteil	Textteil	Berliner Format
		NW	WB	
1	45	42	44	45
2	91,5	89	91	93
3	138	136	138	142
4	184,5	183	184	191
5	231	230	231	239
6	277,5	277	277	288
7	324	324	324	-

## Satzspiegel

**Rheinisches Format** = 3430 mm

Breite 324 mm, Höhe 490 mm  
Anzeigenteil und Textteil je 7 Spalten  
*Panorama*  
Breite 675 mm, Höhe 490 mm

**Magazinformat** Breite 231 mm,  
mit Kolumnenzeile Höhe 303 mm,  
ohne Kolumnenzeile Höhe 324 mm

**Berliner Format** = 2670 mm  
Breite 288 mm, Höhe 445 mm  
Anzeigenteil und Textteil je 6 Spalten  
*Panorama*  
Breite 600 mm, Höhe 445 mm

## Druckverfahren

Offset-Rotationsdruck

## Druckform

digitale Photopolymer-Platte

## Digitale Druckunterlagen

Bei Fremddatenübernahme kann keine Gewähr für den Inhalt übernommen werden.

## Dateiformate PDF

Im PDF müssen die Schriften eingebunden sein.  
Die Dokumentengröße der PDF-Datei ist identisch mit der Größe der Anzeige und soll keinen Weißrand besitzen. Der Dateiname enthält Name des Werbungtreibenden und Erscheinungsdatum.

Geringfügige Abweichungen in Passer und Farbton berechtigen nicht zu Ersatz- bzw. Minderungsansprüchen.

## PDF-Einstellungen

Unter [www.owl-mediasolutions.de](http://www.owl-mediasolutions.de) können sowohl ICC-Profile als auch JobOptions für den Acrobat Distiller heruntergeladen werden.

## Digitale Datenübermittlung

Wir sind 24 Stunden empfangsbereit.

Die Übertragung muss bis zum Anzeigenschlusstermin abgeschlossen sein.

**Ihre Anzeigenaufträge mit dem Vermerk „FTP bzw. E-Mail“ (und Erscheinungstermin, Ausgabe, Anzeigengröße, Dateiname, Ansprechpartner mit Telefonnummer) schicken Sie bitte mit einem Ausdruck Ihrer gestalteten Anzeigen an**

**E-Mail:**  
[satzstudio@owl-mediasolutions.de](mailto:satzstudio@owl-mediasolutions.de)

für **FTP:** Bitte fordern Sie unter [satzstudio@owl-mediasolutions.de](mailto:satzstudio@owl-mediasolutions.de) Benutzernamen und Passwort an.

**Traueranzeigen an**  
[traueranzeigen@owl-mediasolutions.de](mailto:traueranzeigen@owl-mediasolutions.de)

Bei weiteren Fragen zur digitalen Druckunterlagenübermittlung steht Ihnen gern unser Satzservice unter zur Verfügung.

## Scannereinstellungen

**Strich** Auflösung 500 dpi.

Beste Qualität wird erreicht bei 1270 dpi (Belichterauflösung).

**Halbton (Bilder)** Auflösung 300 dpi.

Höhere Auflösungen führen nicht zur Qualitätssteigerung, sie erhöhen nur das Datenvolumen.

# Anzeigenpreise

Preise pro mm (in Euro) zzgl. MwSt.  
 für gestaltete Geschäftsanzeigen, gewerbliche Fließsatzanzeigen<sup>1)</sup>,  
 Rubrikanzeigen<sup>3)</sup> und Nachrufe<sup>4)</sup> sowie private Gelegenheits-<sup>5)</sup>  
 und Familienanzeigen<sup>6)</sup>

## Kombinationen

501 OWL- Gesamtausgabe <sup>2)</sup>	ZIS-Nr.	105 842
151 NW/WB- Gesamtausgabe <sup>2)</sup>		105 843
152 Wirtschaftsraum Bielefeld – Gütersloh		105 844
111 Großraum Bielefeld		105 845
110 Bielefeld		105 846
301 Altkreis Halle <sup>2)</sup>		105 847
517 Großraum Bielefeld plus LZ		105 848
122 Kreis Gütersloh		105 849
120 Gütersloh		105 850
301 Altkreis Halle <sup>2)</sup>		105 847
163 Wirtschaftsraum Hochstift		105 852
519 Wirtschaftsraum Hochstift plus LZ		105 853
142 Kreis Paderborn		105 854
144 Kreis Höxter		105 855

Ortspreis						Grundpreis 2025	
mm-Preis		Private Gelegenheits- <sup>5)</sup> und Familienanzeigen <sup>6)</sup>		Amtliche Bekanntmachungen		mm-Preis	
Mo-Fr.	Sa.	Mo-Fr.	Sa.	Mo-Sa.	Mo-Fr.	Sa.	
31,82	35,60	10,12	10,39	13,27	38,06	42,62	
29,33	32,64	9,84	10,10	11,25	35,03	39,02	
12,60	14,41	4,05	4,23	9,66	15,75	18,01	
10,36	11,89	3,63	3,78	6,91	12,95	14,86	
		2,89	2,99	5,78			
2,90	3,24	1,17	1,27	1,13	3,63	4,05	
12,87	14,83	4,60	4,81	9,56	16,09	18,54	
4,87	5,46	2,49	2,60	3,87	6,09	6,83	
		1,33	1,40	2,75			
2,90	3,24	1,17	1,27	1,13	3,63	4,05	
8,87	8,98	3,12	3,22	4,49	11,09	11,23	
11,71	12,36	4,04	4,14	7,14	14,64	15,45	
7,34	7,41	1,98	2,04	3,58	9,18	9,26	
4,89	4,95	1,38	1,40	2,69	6,11	6,19	

Gestaltungspauschale: Für die Anzeigengestaltung und Änderungen in fertigen Vorlagen durch den Verlag fallen je Motiv 15,- Euro zzgl. MwSt. als Gestaltungspauschale an.  
<sup>\*</sup>Nur buchbar für ortsansässige Kunden aus dem Gebiet Altkreis Halle

- 1) bei gewerblichen Fließsatzanzeigen ist die Berechnungsgrundlage der Orts- bzw. Grundpreis
- 2) bei gewerblichen Fließsatzanzeigen ist die Berechnungs-

grundlage in diesen Ausgaben der Orts- bzw. Grundpreis abzgl. 15% Rabatt

- 3) Informationen zur Onlinestellung von Stellenanzeigen und Immobilienanzeigen auf Seite 23
- 4) Nachrufe, Vereinsnachrichten für Veranstaltungen gegen Eintritt, Immobilien-, Vermietungs- (auch für Nachmieter), Tiermarke-, Ferientipps- und Nebenbeschäftigungsanzeigen werden zum jeweiligen Ort- bzw. Grundpreis abgerechnet.

- 5) private Gelegenheitsanzeigen sind Anzeigen des persönlichen Bedarfs, ohne geschäftlichen oder gewerblichen Charakter und ohne jegliche Regelmäßigkeit. Eine Veröffentlichung erfolgt nur gegen Abbuchung oder Barzahlung.
- 6) Familienanzeigenpreise gelten für s/w-Anzeigen, Farbgestaltung gegen Aufpreis. Beim Haller Kreisblatt gelten die angegebenen Preise für s/w und Farbe gleichermaßen.

# Anzeigenpreise – Fortsetzung

Preise pro mm (in Euro) zzgl. MwSt.  
 für gestaltete Geschäftsanzeigen, gewerbliche Fließsatzanzeigen<sup>1)</sup>,  
 Rubrikanzeigen<sup>3)</sup> und Nachrufe<sup>4)</sup> sowie private Gelegenheits-<sup>5)</sup>  
 und Familienanzeigen<sup>6)</sup>

## Kombinationen

506 WiRa Kreise Herford/Mi.-Lübbecke plus MT	ZIS-Nr.	105 856
153 Kreis Herford mit Bad Oeynhausen und Lübbecke Land		105 857
157 Bündler Land plus Herford m. Enger und Spenge		105 858
130 Bündler Land		105 859
124 Herford mit Enger und Spenge		105 860
518 Herford mit Enger und Spenge plus LZ		105 861
507 Kreis Minden-Lübbecke Gesamt plus MT		105 862
162 Bad Oeynhausen mit Löhne und Vlotho		105 863
138 Lübbecke Land		105 864
201 Lippische Landes-Zeitung (LZ) <sup>7)</sup>		100 743
401 Mindener Tageblatt (MT) <sup>8)</sup>		101 463

Ortspreis						Grundpreis 2025	
mm-Preis		Private Gelegenheits- <sup>5)</sup> und Familienanzeigen <sup>6)</sup>		Amtliche Bekanntmachungen		mm-Preis	
Mo. - Fr.	Sa.	Mo. - Fr.	Sa.	Mo.-Sa.	Mo.-Fr.	Sa.	
11,70	12,80	4,62	4,77	10,18	14,63	16,00	
9,53	10,25	3,84	4,03	9,20	11,91	12,81	
5,11	5,50	2,48	2,55	4,46	6,39	6,88	
3,40	3,69	1,34	1,38	2,55	4,25	4,61	
3,80	4,17	1,87	1,89	1,91	4,75	5,21	
6,62	7,54	2,21	2,28	4,56	8,28	9,43	
8,34	9,24	2,99	3,09	6,94	10,43	11,55	
3,56	3,87	1,52	1,57	3,04	4,45	4,84	
3,88	4,14	1,73	1,79	2,92	4,85	5,18	
3,68	4,35	1,55	1,65	2,65	4,29	5,09	
3,27	3,85	1,19	1,19	0,98	4,04	4,77	

- 1) siehe Seite 10 unter 1)
- 2) siehe Seite 10 unter 2)
- 3) siehe Seite 10 unter 3)
- 4) siehe Seite 10 unter 4)
- 5) siehe Seite 10 unter 5)
- 6) siehe Seite 10 unter 6)

- 7) Für Ausgabe 201 Lippische Landes-Zeitung:  
 s/w-Anzeigen: Ortspreise Mo.-Fr. 2,93 € / Samstag 3,45 €  
 s/w-Anzeigen: Grundpreise Mo.-Fr. 3,41 € / Samstag 4,02 €  
 Streifen- und Eckfeldanzeigen auf Textseiten:  
 Grundpreis: Mo.-Fr. s/w 4,50 € / Farbe 5,72 €  
 Samstag s/w 5,18 € / Farbe 6,57 €  
 Ortspreis: Mo.-Fr. s/w 3,86 € / Farbe 4,92 €  
 Samstag s/w 4,43 € / Farbe 5,61 €

- Amtliche Bekanntmachungen am Samstag: 2,77 €  
 Familienanzeigen mit Farbe: Mo. - Fr. 2,00 € / Samstag 2,15 €  
 8) Für Ausgabe 401 Mindener Tageblatt:  
 s/w-Anzeigen: Ortspreise Mo.-Fr. 2,26 € / Samstag 2,67 €  
 s/w-Anzeigen: Grundpreise Mo.-Fr. 2,78 € / Samstag 3,27 €  
 Familienanzeigen mit Farbe: Mo. - Sa. 1,56 €

# Preisanteile Rheinisches und Berliner Format\*

## Preise (in Euro) zzgl. MwSt.

### Kombiausgabe

ZIS-Nr.	Ortspreis				Grundpreis				
	Rheinisches Format <sup>1</sup>		Berliner Format <sup>2</sup>		Rheinisches Format <sup>1</sup>		Berliner Format <sup>2</sup>		
	Mo-Fr.	Sa.	Mo-Fr.	Sa.	Mo-Fr.	Sa.	Mo-Fr.	Sa.	
501 Gesamtausgabe	105 842	26,06	29,15	5,76	6,45	31,17	34,91	6,89	7,71
510 NW Reise	105 842		14,39		3,18		17,42		3,85
506 Bünde-Lübbecke-Herford- Bad Oeynh.-Minden (130+138+156+162+401)	105 856	9,60	10,50	2,10	2,30	12,01	13,13	2,62	2,87
507 Lübbecke-Bad Oeynh.-Minden (138+162+401)	105 862	6,03	6,68	2,31	2,56	7,54	8,35	2,89	3,20
517 Bielefeld-Lippe (110+201+301)	105 848	10,44	12,02	2,43	2,81	13,05	15,03	3,04	3,51
518 Herford-Lippe (156+201)	105 861	3,89	4,43	2,73	3,11	4,87	5,54	3,41	3,89
519 Paderborn/Höxter/Warburg-Lippe (163+201)	105 853	8,96	9,46	2,75	2,90	11,21	11,83	3,43	3,62

\* Nur für unterschiedliche Anzeigengrößen innerhalb der Zeitungsformate

Einzelbelegung der Formate nicht möglich

<sup>1</sup> Satzspiegel:  
Breite 324 mm, Höhe 490 mm = 3430 mm

<sup>2</sup> Satzspiegel:  
Breite 288 mm, Höhe 445 mm = 2670 mm

Breite 324 mm, Höhe 490 mm = 3430 mm

# Prospektbeilagen

Gewicht pro Exemplar	Ortspreise*	Grundpreise*
	je 1000 Exemplare (in Euro) zzgl. MwSt.	
bis 20 g	105,00	131,25
bis 30 g	115,00	143,75
bis 40 g	125,00	156,25
bis 50 g	135,00	168,75
je weitere 10 g	20,00	25,00

<sup>1</sup> Verlagsangaben ohne Postbezieher

<sup>2</sup> IVW II/2024 bzw. Verlagsangabe

<sup>3</sup> Beilagenauflage Ausgabe 201 mit Postbezieher

\* Keine Wiederholungsrabatte.

Preisinformation:

Bei Belegung von Teilen einer Bezirksausgabe Aufschlag von 5,00 € je Tausend.

## Ausgaben

152 Wirtschaftsraum Bielefeld – Gütersloh
111 Großraum Bielefeld
110 Bielefeld
301 Altkreis Halle
122 Kreis Gütersloh
120 Gütersloh
301 Altkreis Halle
130 Bünde Land
138 Lübbecke Land
124 Herford mit Enger und Spenge
162 Bad Oeynhausen mit Löhne und Vlotho
163 Wirtschaftsraum Hochstift
142 Kreis Paderborn
144 Kreis Höxter
201 Lippische Landes-Zeitung
401 Mindener Tageblatt
501 Gesamtausgabe

crossmediale Auflagen					
montags bis freitags			samstags		
Gesamtauflage**	davon print <sup>1</sup>	davon ePaper <sup>2</sup>	Gesamtauflage**	davon print <sup>1</sup>	davon ePaper <sup>2</sup>
85.130	63.590	21.540	93.480	71.940	21.540
66.294	49.080	17.214	73.354	56.140	17.214
52.649	38.370	14.279	58.609	44.330	14.279
13.645	10.710	2.935	14.745	11.810	2.935
32.481	25.220	7.261	34.871	27.610	7.261
18.836	14.510	4.326	20.126	15.800	4.326
13.645	10.710	2.935	14.745	11.810	2.935
11.208	8.720	2.488	11.978	9.490	2.488
14.976	11.730	3.246	16.126	12.880	3.246
17.409	13.510	3.899	19.119	15.220	3.899
16.669	13.310	3.359	18.159	14.800	3.359
64.463	49.180	15.283	70.853	55.570	15.283
42.722	32.180	10.542	47.112	36.570	10.542
21.741	17.000	4.741	23.741	19.000	4.741
29.448	26.100	3.348	35.248	31.900	3.348
22.475	19.300	3.175	27.475	24.300	3.175
261.778	205.440	56.338	292.438	236.100	56.338

\*\* Prospektbeilagen werden in Kombination von Print und ePaper veröffentlicht. Abrechnungsgrundlage ist die Gesamtauflage. Mindestbelegung: 5.000 Expl.

Die Anlieferungsmengen für die einzelnen Druckstandorte erhalten Sie mit Ihrer Auftragsbestätigung.

**Druckzentrum Osnabrück GmbH & Co. KG, Weiße Breite 4, 49084 Osnabrück**  
Mo-Do 7:30 Uhr – 15:30 Uhr und  
Fr 7:30 Uhr – 13:00 Uhr.

**Druckzentrum Niedersachsen, Gutenbergstraße 1, 31552 Rodenberg**  
Mo-Do 8:00 Uhr – 16:00 Uhr und  
Fr 8:00 Uhr – 15:00 Uhr.

**Bruns Druckwelt GmbH & Co. KG, Trippeldamm 20, 32429 Minden**  
Mo-Do 7:00 Uhr – 15:00 Uhr und  
Fr 7:00 Uhr – 12:00 Uhr.

**Aschendorff Druckzentrum GmbH & Co. KG, An der Hansalinie 1, 48163 Münster, Mo-Fr 7:00 Uhr – 15:00 Uhr**

## Technische Angaben

**Maße** Mindestmaß 105 mm x 148 mm  
Höchstmaß rh.

Format: 230 mm x 320 mm  
Höchstmaß Berliner Format:  
230 mm x 310 mm

**Gewicht** Einzelblätter dürfen ein Papiergewicht von 180 g/m<sup>2</sup> bei Format DIN A6 bis DIN A5 und 140 g/m<sup>2</sup> ab DIN A4 nicht unterschreiten. Das Gewicht einer Beilage soll 10 g/Exemplar nicht unterschreiten bzw. 50 g/Exemplar nicht überschreiten. Liegt es darüber bzw. darunter, ist eine Rückfrage beim Zeitungsverlag erforderlich.

**Falze** Leporello- und Altar-, Zick-Zackfalz, Kreis- oder Ovalformat können nicht verarbeitet werden. Mehrseitige Beilagen mit Formaten größer als 148 mm x 210 mm (DIN A5) müssen den Falz an der langen Seite haben.

**Sonstiges** Eine Draht-Rückenheftung sollte möglichst vermieden werden. Falls Klammerung vorhanden, muss diese mittig im Falzrücken liegen und darf nicht stärker als die Beilagenstärke sein. Mehrteilige Beilagen sollten geklebt sein. Glatte Papieroberflächen sind zu vermeiden. Es kann zu erhöhten Mehr- und Fehlbezugsquoten führen. Perforierungen können zu einer Beschädigung der Beilage führen. An die Beilage geklebte Karten müssen innen liegen. Die unverschränkten, kantengeraden Lagen sollen eine Höhe von 80 bis 100 mm aufweisen, damit sie von Hand greifbar sind.

## Kaufmännische Angaben

**Anlieferung** frühestens 8 Tage bis spätestens vier Werktage vor Beilegung  
Anlieferungszeiten siehe linke Spalte

**Belegung** Gesamtausgabe, Ausgaben-Kombinationen und Bezirks-/Teilausgaben

**Erscheinungstage** Montag bis Samstag, Termine nach Absprache

**Anlieferungstermin** spätestens drei Werktage vor der Beilegung

**Anlieferung** Der Lieferschein und die Paletten (max. Höhe 1,15 m inkl. Palette) müssen folgende Angaben enthalten: „Zeitungsname, Ausgabe, Auftraggeber, Stichwort und Erscheinungstermin, Gesamtmenge“.

## Sonstige Angaben

Auftragserteilung und Rücktrittsrecht bis 7 Tage vor dem Beilegungstermin.

Auch bei bestätigten Terminen für Beilagen ist der Auftrag erst endgültig angenommen, wenn der Verlag mindestens 4 Werktage vor Beilegung ein Muster der Beilage prüfen konnte. Der Verlag behält sich die Ablehnung oder Höherberechnung des Auftrages vor, wenn Beilagen für zwei oder mehr Firmen werben. Beilagen dürfen nicht zeitungssähnlichen Charakter haben.

Zusagen auf die Veröffentlichung von redaktionellen Hinweisen sind unverbindlich.

Ein Anspruch auf Minderung oder Schadensersatz entfällt, wenn mehrere Beilagen zusammenhaften und einem Zeitungsexemplar beigefügt werden, wenn Beilagen bei der Zustellung aus den Zeitungen herausfallen oder deren Sauberkeit durch den Einlegevorgang leidet.

Für Beilagen, die innerhalb von 3 Monaten nach Anlieferung nicht abgerufen werden, insbesondere bei bereits geöffneten Sendungen, übernimmt der Verlag keinerlei Gewähr für die Beschaffenheit, Vollständigkeit oder für das gänzliche Abhandenkommen

Der Verlag übernimmt keine Gewähr für Fremdbeilagen an bestimmten Tagen.

Bei Belegung von Teilen der Bezirksausgaben wird keine Gewähr dafür übernommen, dass das gewünschte Gebiet ausschließlich und vollständig erfasst wird. Postvertriebsstücke können nicht belegt werden.

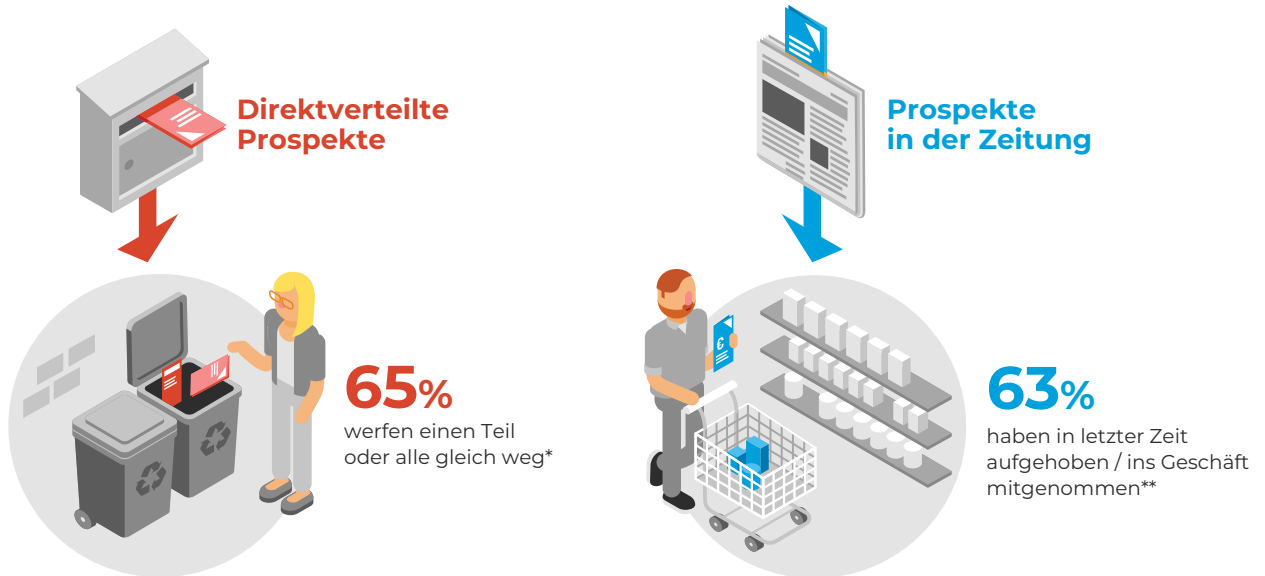
Soweit an einem Tag mehrere Aufträge auszuführen sind, muss der Auftraggeber damit rechnen, dass aus technischen Gründen die Beilagen ineinandergesteckt werden.

Der Verlag kann bei Beilagenaufträgen eine Alleinbelegung, einen Konkurrenz- und Produktausschluss nicht zusichern.

## In Zeitungen sind Prospekte relevant



Umgang mit Prospekten



Basis: \*Bevölkerung ab 14 Jahren (n=960) / \*\*WLK Tageszeitungen ab 14 Jahren (n=786)

Quelle: ZMG Bevölkerungsumfrage 2023

# Sonderwerbepformen Titelseite

## Titel-Sticker – Ihre Werbung als klassische Haftnotiz

Größe 76 x 76 mm mit einer selbstklebenden Seite.

Vorder- und Rückseite sind individuell gestaltbar.

Montag bis Samstag

Bei Kombinationsbelegung kann das Erscheinen aus technischen Gründen auf mehrere Tage verteilt werden. Teilbelegungen sind möglich. Verfügbarkeit auf Anfrage.



Preise (in Euro) zzgl. MwSt.

	Mindestabnahme	Druck K/1000 (bis 5 Farben)		Aufspenden K/1000	
		Ortspreis	Grundpreis	Ortspreis	Grundpreis
Standard	12.500	ab 39,00 €	ab 48,75 €	105,00 €	131,25 €
Medium	12.500	ab 55,00 €	ab 68,75 €	105,00 €	131,25 €

Es werden keine Rabatte/Boni gewährt. Preise netto zzgl. MwSt.

## Griffanzeige –

Im Blickbereich beim Umlblättern der Titelseite eine beliebte Platzierung.

Montag bis Samstag

Festgröße 90 mm breit/100 mm hoch



Preise (in Euro) zzgl. MwSt.

Platzierung: Titelseite unten rechts

Ausgaben	ZIS-Nr.	Ortspreise 4c		Grundpreise 4c	
		Mo.-Fr.	Sa.	Mo.-Fr.	Sa.
151 NW / WB Gesamtausgabe	105843	11.732,00	13.056,00	14.012,00	15.608,00
152 WiRa Bielefeld/ Kreis Gütersloh	105844	5.040,00	5.764,00	6.300,00	7.204,00
111 Großraum Bielefeld	105845	4.144,00	4.756,00	5.180,00	5.944,00
122 Kreis Gütersloh	105849	1.948,00	2.184,00	2.436,00	2.732,00
163 WiRa Hochstift	105852	2.218,00	2.334,00	2.772,00	2.920,00
142 Kreis Paderborn	105854	1.836,00	1.926,00	2.296,00	2.408,00
144 Kreis Höxter	105855	1.222,00	1.288,00	1.528,00	1.610,00
153 Kreis Herford mit Bad Oeynhausen und Lübbecke Land	105857	3.812,00	4.100,00	4.764,00	5.124,00
130 Bünde Land	105859	1.360,00	1.476,00	1.700,00	1.844,00
138 Lübbecke Land	105864	1.552,00	1.656,00	1.940,00	2.072,00
124 Herford und Enger/ Spenge	105860	1.520,00	1.668,00	1.900,00	2.084,00
162 Bad Oeynhausen mit Löhne und Vlotho	105863	1.424,00	1.548,00	1.780,00	1.936,00



# Sonderplatzierungen (Fortsetzung)

## Titelanzeige

Festgröße:  
89 mm breit/ 30 mm hoch

Platzierung: linke 2  
Spalten unter Bruch

## Titelkopfanzeigen

### Titelseite

Festgröße NW: 50 mm breit/  
29 mm hoch  
Festgröße WB: 89 mm breit/  
30 mm hoch

Platzierung: Titelseite  
WB unter Titel, NW neben Titel

### 1. Lokalseite

Festgröße:  
65 mm breit/ 20 mm hoch

Platzierung:  
1. Lokalseite oben links

Preise (in Euro) zzgl. MwSt.	Platzierung: linke 2				Platzierung: Titelseite				Titelkopfanzeige			
	Spalten unter Bruch		WB unter Titel, NW neben Titel		1. Lokalseite							
	Ortspreise	Grundpreise	Ortspreise	Grundpreise	Ortspreise	Grundpreise	Ortspreise	Grundpreise	Ortspreise	Grundpreise	Ortspreise	Grundpreise
	4c	4c	4c	4c	4c	4c	4c	4c	4c	4c	4c	4c
Ausgaben	Mo.-Fr.	Sa.	Mo.-Fr.	Sa.	Mo.-Fr.	Sa.	Mo.-Fr.	Sa.	Mo.-Fr.	Sa.	Mo.-Fr.	Sa.
151 NW / WB Gesamtausgabe inkl. Haller Kreisblatt	3.519,60	3.916,80	4.203,60	4.682,40	3.335,96	3.614,81	4.169,95	4.518,51	1.701,14	1.893,12	2.031,74	2.263,16
152 WiRa Bielefeld/ Kreis Gütersloh	1.512,00	1.729,00	1.890,00	2.161,20	2.318,40	2.651,44	2.898,00	3.313,84	730,80	835,78	913,50	1.044,58
111 Großraum Bielefeld	1.243,20	1.426,80	1.554,00	1.783,20	1.906,24	2.187,76	2.382,80	2.734,24	600,88	689,62	751,10	861,88
122 Kreis Gütersloh	584,40	655,20	730,80	819,60	896,08	1.004,64	1.120,56	1.256,72	282,46	316,68	353,22	396,14
163 WiRa Hochstift	665,40	700,20	831,60	876,00	1.020,28	1.073,64	1.275,12	1.343,20	321,61	338,43	401,94	423,40
142 Kreis Paderborn	550,80	577,80	688,80	722,40	844,56	885,96	1.056,16	1.107,68	266,22	279,27	332,92	349,16
144 Kreis Höxter	366,60	386,40	458,40	483,00	562,12	592,48	702,88	740,60	177,19	186,76	221,56	233,45
153 Kreis Herford, Bad Oeynhausen+Lübbecke	1.143,60	1.230,00	1.429,20	1.537,20	1.753,52	1.886,00	2.191,44	2.357,04	552,74	594,50	690,78	742,98
130 Bündler Land	408,00	442,80	510,00	553,20	625,60	678,96	782,00	848,24	197,20	214,02	246,50	267,38
138 Lübbecke Land	465,60	496,80	582,00	621,60	713,92	761,76	892,40	953,12	225,04	240,12	281,30	300,44
124 Herford mit Enger und Spenge	456,00	500,40	570,00	625,20	699,20	767,28	874,00	958,64	220,40	241,86	275,50	302,18
162 Bad Oeynhausen, Löhne und Vlotho	427,20	464,40	534,00	580,80	655,04	712,08	818,80	890,56	206,48	224,46	258,10	280,72



Zur Berechnung siehe Hinweise in den Grafiken.

Eine Belegung der Gesamtausgabe bei Sonderformaten hat Vorrang vor Einzelbelegungen.

Für Einzelbelegungen behält sich der Verlag ein Schieberecht vor. Alle Preise (in Euro) zzgl. MwSt.

# Leseranalyse – Reichweiten

## Auszug aus der MA 2024: Leserschaft pro Ausgabe <sup>1</sup>

Demographische Merkmale	Bevölkerung ab 14 J. im Verbreitungsgebiet	Reichweiten	
		in %	absolut
Gesamt	1.741.000	41,2	717.000
Männer	856.000	42,3	362.000
Frauen	885.000	40,1	355.000
Altersstruktur			
14-19 Jahre	121.000	14,0	17.000
20-29 Jahre	236.000	13,1	31.000
30-39 Jahre	255.000	20,8	53.000
40-49 Jahre	233.000	36,5	85.000
50-59 Jahre	311.000	55,6	173.000
60-69 Jahre	276.000	56,2	155.000
70 Jahre und älter	308.000	65,3	201.000
Bildung			
Schüler in allgemeinbildender Schule	91.000	13,2	12.000
Haupt-/Volksschulabschluss	564.000	48,4	273.000
mittlere Reife, gleichw. Abschluss	442.000	40,0	177.000
Fach-/Hochschulreife o. Studium	387.000	33,9	131.000
Fach-/Hochschulreife mit Studium	256.000	48,0	123.000
Berufstätigkeit			
Auszubildende, Schüler, Studenten	215.000	17,7	38.000
Berufstätige	910.000	39,5	359.000
Rentner, Pensionäre	447.000	63,5	284.000
Haushaltsführende	1.076.000	43,5	468.000
Haupteinkommensbezieher	934.000	43,8	409.000

Demographische Merkmale	Bevölkerung ab 14 J. im Verbreitungsgebiet	Reichweiten	
		in %	absolut
Beruf der Befragten (jetziger/früherer)			
freie Berufe	32.000	62,5	20.000
Selbstständige, Landwirte	59.000	54,2	32.000
leitende Angestellte und Beamte	100.000	51,0	51.000
sonstige Angestellte und Beamte	962.000	42,7	411.000
leitende Arbeiter und Facharbeiter	271.000	49,4	134.000
sonstige Arbeiter	94.000	33,0	31.000
Haushaltsgröße			
1 Person	367.000	40,3	148.000
2 Personen	646.000	53,3	344.000
3 Personen	296.000	32,1	95.000
4 Personen und mehr	432.000	30,1	130.000
Haushaltseinkommen (netto)			
unter 750 Euro	34.000	14,7	5.000
750 Euro bis unter 1 000 Euro	68.000	26,5	18.000
1 000 Euro bis unter 1 250 Euro	55.000	23,6	13.000
1 250 Euro bis unter 1 500 Euro	71.000	45,1	32.000
1 500 Euro bis unter 2 000 Euro	182.000	50,5	92.000
2 000 Euro und mehr	1.331.000	41,8	557.000

<sup>1</sup> Alle Angaben zu Reichweiten (LpA) beziehen sich auf die Gesamtausgabe mit den Titeln Neue Westfälische, Westfalen-Blatt, Lippische Landes-Zeitung, Haller Kreisblatt, Mindener Tageblatt. Ohne Gewähr. Zahlen gerundet.

# Weserspucker

## Bereich Lübbecke/ Bad Oeynhausen

Satzspiegel: 445 mm hoch, 288 mm breit (6 Spalten)  
 Erscheinungsweise: am Wochenende

Titel	Ortspreise						Grundpreis
	mm-Preis	Griffanzeige	Titelseite oben			Themenkasten	mm-Preis
	4c	(2sp./120mm)	(2sp./45mm)	(4sp./45mm)	(6sp./45mm)	(1sp./50mm)	4c
452 Weserspucker Lübbecke	1,68	590,90	325,89	586,60	782,13	218,45	1,97
453 Weserspucker Bad Oeynhausen	1,39	500,24	311,95	561,50	748,66	181,94	1,64
451 Weserspucker Minden	2,33	728,79	382,36	696,52	947,11	270,97	2,77
450 Gesamt	3,51	1.182,96	663,13	1.199,00	1.610,63	436,39	4,14
Kombi Bad Oeynhausen/ Lübbecke	2,46	872,91	510,27	918,48	1.224,63	320,31	2,88
Kombi Minden/ Bad Oeynhausen	2,97	983,23	555,44	1.006,42	1.356,61	362,33	3,53
Kombi Minden/ Lübbecke	3,21	1.055,75	566,60	1.026,49	1.383,39	391,54	3,79



 **452 Weser Spucker**  
 Weserspucker Kreis Lübbecke

 **453 Weser Spucker**  
 Weserspucker Bad Oeynhausen

 **451 Weser Spucker**  
 Weserspucker Minden

# Reiseanzeigen + Kombination Reisezeit

**Direktpreis\* für Fremdenverkehrs- und Touristikanzeigen**  
 (in Euro/mm) zzgl. MwSt.

alle Farbigkeiten (s/w - 4c)
17,57

**Grundpreis für Fremdenverkehrs- und Touristikanzeigen**  
 (in Euro/mm) zzgl. MwSt.

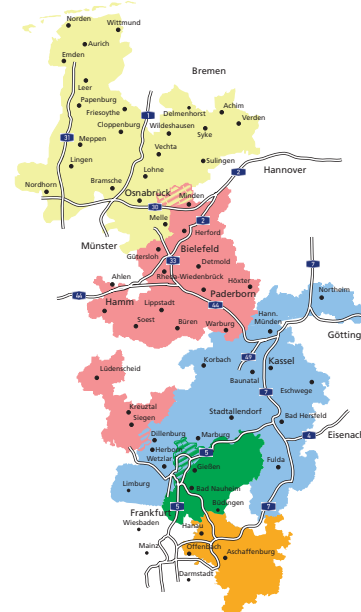
alle Farbigkeiten (s/w - 4c)
21,27

**Erscheinungsweise** jeden Samstag  
**Anzeigenschluss:** Dienstag 10 Uhr, für Abzugsanzeigen:  
 Montag 10 Uhr  
**Anzeigenabschluss:** möglich, siehe Seite „Allgemeine  
 Verlagsangaben“  
**Verbreitungsgebiet:** 501 Gesamtausgabe,  
**Auflage** 262.018 verkaufte Auflage lt. IVW II/2024

**Anzeigenpreise für ReiseZeit Gesamt** (in Euro/mm) zzgl. MwSt.

alle Farbigkeiten (s/w - 4c)
57,32

Die Preise gelten auch für Reisebüros, Verkehrsunternehmen und Reiseveranstalter



HNA Hessische/Niedersächsische Allgemeine  
 Werra Rundschau, Hersfelder Zeitung,  
 Harz Kurier, Waldeckische Landeszeitung,  
 Fuldaer Zeitung, Oberhessische Presse,  
 Zeitungsgruppe Lahn-Dill,  
 Gesamtausgabe Gießener Allgemeine  
 Offenbach Post, Hanauer Anzeiger,  
 Main-Echo, RheinMainMedia Gesamt,  
 Westfälischer Anzeiger, Soester Anzeiger,  
 Der Patriot, Lüdenscheider Nachrichten,  
 Bielefelder Tageblatt, Gütersloher Zeitung,  
 Bündler Tageblatt,  
 Zeitung für das Lübbecke Land,  
 Herforder Kreisanzeiger,  
 Bad Oeynhausener Kurier,  
 Paderborner Kreiszeitung,  
 Lippische Landes-Zeitung,  
 Haller Kreisblatt, Mindener Tageblatt,  
 Siegener Zeitung  
 Neue Osnabrücker Zeitung,  
 Meller Kreisblatt, Wittlager Kreisblatt,  
 Bramscher Nachrichten,  
 Bersenbrücker Kreisblatt, Lingener Tagespost,  
 Meppener Tagespost, Ems-Zeitung,  
 Rheierland Zeitung,  
 Grafschafter Nachrichten,  
 Kreiszeitung Syke,  
 Kreiszeitung Diepholz/Sulingen,  
 Kreiszeitung Achim/Verden,  
 Kreiszeitung Wildeshausen,  
 Oldenburgische Volkszeitung,  
 Ostfriesen-Zeitung/Borkumer Zeitung, General-  
 Anzeiger,  
 Ostfriesische Nachrichten, Ostfriesischer Kurier/  
 Norderneyer Badezeitung,  
 Münsterländische Tageszeitung Cloppenburg,  
 Delmenhorster Kreisblatt

2.845.000 Leser lt. MA 2024  
 Nähere Informationen:  
 HNA Reisezeit · Verlag Dierichs GmbH & Co. KG  
 34121 Kassel · Tel. (05 61) 203-1248, Fax (05 61)  
 203-2702

**Jede Woche in großer Themenvielfalt. Werben Sie zielgruppenorientiert.**

## Unsere Magazine (Tabloidformat)

Thema:	Erscheinungstermine:
Gesundheit	jeden 3. Mittwoch im Monat
Garten	7x von April bis Oktober
Handwerk	12. März und 10. September
Haus	5. Februar und 29. Oktober



## Verlagsbeilagen (Rheinisches Format)

Thema:	Erscheinungstermine:
Aus- und Weiterbildungsbeilage	29. Januar, 26. März, 2. Juli und 24. September
Möbelwelten	12. Februar, 4. Juni und 3. September
Wirtschaft	26. Februar, 28. Mai und 01. Oktober
Jahresrückblick	27. Dezember



(Änderungen vorbehalten)

Weitere Informationen enthält unser ausführlicher Sonderthemenplan 2025.

Kontakt: Frau Petra Knetter: 0521-430617-16, petra.knetter@owl-mediasolutions.de  
oder per Download unter: owl-mediasolutions.de

# Online-Rubrikenmärkte – Preise

## Das größte Online-Stellenportal für Ostwestfalen-Lippe

Schalten Sie Ihre digitalen Stellenanzeigen in den Onlinestellenmärkten job.nw.de, wb-jobs.de, job.mt.de und lz-job.de! Die OWL Media Solutions ist Ihr Partner für regionales Recruiting. Sie suchen qualifizierte Mitarbeiter oder Azubis? Wir bieten Ihnen ganz individuell die Sie suchen qualifizierte Mitarbeiter oder Azubis? Wir bieten Ihnen ganz individuell die passende Plattform. Nutzen Sie unsere Erfahrung – wir bringen erfolgreich Unterpassende Plattform. Nutzen Sie unsere Erfahrung – wir bringen erfolgreich Unternehmen und Jobsuchende zusammen. nehmen und Jobsuchende zusammen.

Express–Einfache Umsetzung zum starken Preis



Premium–Professioneller Auftritt im individuellen Unternehmenslayout



### Anzahl Premium-Anzeigen im Kalenderjahr

Preis pro Anzeige

1. Anzeige	739,- €
ab 02. Anzeige	675,- €
ab 06. Anzeige	655,- €
ab 10. Anzeige	625,- €
ab 25. Anzeige	590,- €

Optional

### Unternehmensprofil mit Firmenlogo

(Starterseite · 1 Monat, längere Laufzeiten individuell)

Social Media JobAd (7 Tage)	199,- €
Social Media JobAd (7 Tage)	109,- €
Social Media JobAd (14 Tage)	159,- €
Social Media JobAd (28 Tage)	299,- €

Alle Preise netto zzgl. MwSt. · AE- fähig · kein Abschlussrabatt.  
 \*garantiert bevorzugte Anzeigenauslieferung auf den Suchergebnisseiten. Pro Stellenanzeige kann nur ein Stellenprofil veröffentlicht werden. Anlieferung als PDF oder HTML.  
 Austausch der Vorlage bei Premium Anzeigen: 20,- €  
 Satzkosten für die Erstellung Ihrer Vorlage (PDF) werden mit 15,00 € separat berechnet.

	Express Anzeige 519,- €	Topseller Premium Anzeige 739,- €
Laufzeit	28 Tage	28 Tage
Anzeigenvorlage	Express Vorlage	3 Premium Vorlagen oder individuell
Direkte Erstellung über Online-Tool (HTML)	✓	✓
Topplatzierung*	✓	✓
Firmenlogo in der Trefferliste	✓	✓
Persönliche Ansprechpartner	✓	✓
Google for Jobs ready	✓	✓
Listung unter Top Jobs (Startseite)		✓
Individuelles Design		✓
Keywordoptimierung		✓
Reporting		✓

# Online-Rubrikenmärkte – Preise

Die in der Tageszeitung veröffentlichten Stellenangebote werden zusätzlich in den Stellenportalen job.nw.de, wb-jobs.de, lz-job.de und job.mt.de veröffentlicht. Die Berechnung der Onlinestellung mit einer Laufzeit von 4 Wochen erfolgt dabei wie folgt:

Nettowert Printanzeige	Preis pro Laufzeit
gestaltete Anzeigen ab 100 mm	439,00 Euro
bis 99 mm	129,00 Euro
Fließsatzanzeigen	39,00 Euro

- Google for jobs ready
- Top-Platzierung und farblich hervorgehoben an der Spitze der Trefferliste
- Link auf Ihre Homepage inklusive
- keine Topplatzierung der Fließsatzanzeige

## Onlinestellung von anderen Print-Anzeigen

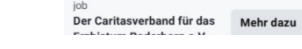
Anzeigen aus der Rubrik Immobilien werden in den Onlinediensten der Neuen Westfälischen, des Westfalen Blattes, der Lippischen Landeszeitung und des Mindener Tageblattes veröffentlicht. Die Berechnung der Onlinestellung erfolgt dabei wie folgt:

Privatkunden	Insertionsdauer	Preis
Fließsatzanzeige Immobilienmarkt	1 Woche	9,90 EUR inkl. MwSt.
Online Only Anzeige Immobilienmarkt	4 Wochen	39,90 EUR inkl. MwSt.
Gewerbliche Kunden	Insertionsdauer	Preis*
Fließsatzanzeige Immobilienmarkt	1 Woche	8,32 EUR zzgl. MwSt.
Gestaltete Anzeige Immobilienmarkt	1 Woche	8,32 EUR zzgl. MwSt.

\*keine Mittlervergütung, nicht rabattfähig

## Profitieren Sie bei der Mitarbeitersuche von unseren regionalen Stärken und nationalen Digitalexpertisen!

Buchen Sie die Option der Social Media JobAd zu Ihrer Onlineanzeige (Print-to-online oder Online only) hinzu und erweitern Sie so die Reichweite Ihrer Anzeigen. Über die Social Media JobAd haben Sie die Möglichkeit, auch latent Suchende zu erreichen. Also Angestellte, die nicht aktiv auf der Suche sind, aber wechselwillig.



Laufzeit	Preise
28 Tage	299,00 €
14 Tage	159,00 €
7 Tage	109,00 €

**Individuelle Kampagnen (z. B. Social Media, Suchmaschinenwerbung SEA oder GDN), Crossmedial, Digital oder Print, planen wir gerne gemeinsam mit Ihnen.**

**Sprechen Sie uns an!**

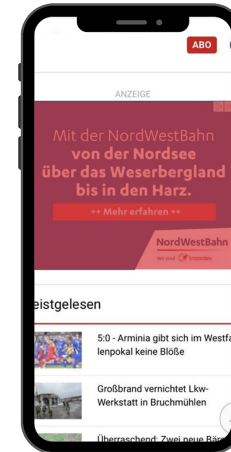
# Onlinewerbung – Kunden regional erreichen

## Mobile Werbeformate

Format	Maße	TKP Startseite	TKP Rubriken / ROS
Big Size Button	300 x 100	20 Euro	15 Euro
Medium Rectangle (Mobile + Desktop)	300 x 250	30 Euro	25 Euro
*InRead ad	300 x 600		35 Euro

## Desktop Werbeformate

Format	Maße	TKP Startseite	TKP Rubriken / ROS
Medium Rectangle (Mobile + Desktop)	300 x 250	30 Euro	25 Euro
Superbanner	728 x 90	25 Euro	23 Euro
Skyscraper	120 – 200 x 600	26 Euro	24 Euro
Halfpage ad	300 x 600	28 Euro	26 Euro
Billboard	800 x 250	35 Euro	33 Euro
Wallpaper	728 x 90 / 200 x 600	35 Euro	33 Euro
*InRead ad	300 x 600		35 Euro



Individuelle Reichweitenpakete auf Anfrage



Targetingaufschlag (z. B. mobile only, Region, \*InRead-Platzierung etc.) +15% auf TKP  
**Mindestbuchungsvolumen: 250,00 €**  
 Sticky-Belegung Skyscraper +15% auf TKP

Sichtkontakte werden nach IAB Standard 50/1 abgerechnet. Alle Preise in Euro zzgl. MwSt.  
 Max. Dateigröße 150 KB. Dateiformat: jpg, png, gif, HTML5.  
 Preise zur Erstellung von Werbemitteln auf Anfrage



## Geschichten (Advertorials) im redaktionellen Umfeld der Tageszeitung verstärken das Image Ihres Unternehmens und machen auf Ihre Produkte und Dienstleistungen aufmerksam.

Durch unterschiedliche zielgruppengerechte Teaseranzeigen erhöhen wir den Erfolg der Kampagnen.

Sie erhalten zu Ihren Werbekampagnen aussagekräftige Kennzahlen wie Lesedauer und Lesetiefe Ihrer Texte. Sie erfahren somit, auf welche Informationen Ihr Kunde wie reagiert. Die Werbung erreicht Ihre Zielgruppe auf allen Endgeräten.



**Advertorial einschließlich Native Ad: 40 € TKP**

**Mindestbuchung: 480,00 €**

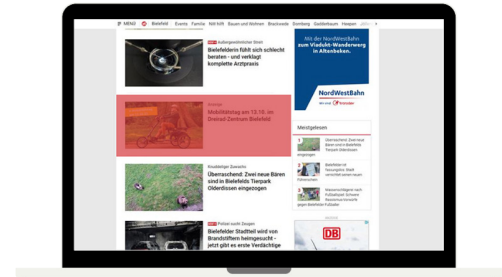
### Native Ad:

- Zwei Teaserbilder pro Woche (640 x 388 Pixel als .jpg)
- Ein oder zwei Teaser-Überschriften pro Woche: jeweils 30–60 Zeichen inkl. Leerzeichen (.doc Datei)

### Advertorial: \*

- Artikelbild (1.000 x 450 Pixel als .jpg)
- Artikeltext max. 1.000 Wörter (.doc Datei)
- Zusatzbilder möglich (z. B. Logo)
- Externe Links

\*Erstellung des Advertorials 500,00 €



**Zubuch-Option:  
zusätzlicher  
Reichweitenpush  
durch  
Social Media Ads**

## Allgemeine Geschäftsbedingungen für Anzeigen und Fremdbeilagen in Zeitungen und Zeitschriften

1. „Anzeigenauftrag“ im Sinne der nachfolgenden Allgemeinen Geschäftsbedingungen ist der Vertrag über die Veröffentlichung einer oder mehrerer Anzeigen eines Werbungtreibenden oder sonstigen Inserenten in einer Druckschrift zum Zwecke der Verbreitung.
2. Auftragnehmer ist die OWL Media Solutions GmbH & Co. KG (im Folgenden die „OWL MS“), Niedernstr. 21-27, 33602 Bielefeld, die die Anzeigenaufträge für die NEUE Westfälische GmbH & Co. KG, Niedernstr. 21-27, 33602 Bielefeld sowie die WESTFALEN-BLATT Vereinigte Zeitungsverlage GmbH & Co. KG, Sudbrackstraße 14, 33611 Bielefeld, und die Haller Kreisblatt Verlags-GmbH, Neulehenstr. 8c, 33790 Halle/Westfalen (im Folgenden zusammen die „Verlage“) verwaltet. Jeder Anzeigenauftrag bei der OWL MS führt dazu, dass die Anzeige in den Verlagsprodukten aller genannten Verlage erscheinen kann.
3. Anzeigen sind im Zweifel vor Veröffentlichung innerhalb eines Jahres nach Vertragsabschluss abzurufen. Ist im Rahmen eines Abschlusses das Recht zum Abruf einzelner Anzeigen eingeräumt, so ist der Auftrag innerhalb eines Jahres seit Erscheinen der ersten Anzeige abzuwickeln, sofern die erste Anzeige innerhalb der in Satz 1 genannten Frist abgerufen und veröffentlicht wird.
4. Bei Abschlüssen ist der Auftraggeber berechtigt, innerhalb der vereinbarten bzw. der in Ziffer 2 genannten Frist auch über die im Auftrag genannte Anzeigenmenge hinaus weitere Anzeigen abzurufen.
5. Wird ein Auftrag aus Umständen nicht erfüllt, die die OWL MS nicht zu vertreten hat, so hat der Auftraggeber, unbeschadet etwaiger weiterer Rechtspflichten, den Unterschied zwischen dem gewährten und dem der tatsächlichen Abnahme entsprechenden Nachlass der OWL MS zu erstatten. Die Erstattung entfällt, wenn die Nichterfüllung auf höherer Gewalt im Risikobereich der OWL MS beruht.
6. Bei der Errechnung der Abnahmemengen werden Text-Millimeterzeilen dem Preis entsprechend in Anzeigen-Millimeter umgerechnet.
7. Aufträge für Anzeigen und Fremdbeilagen, die erklärtermaßen ausschließlich in bestimmten Nummern, bestimmten Ausgaben oder an bestimmten Plätzen der Druckschrift veröffentlicht werden sollen, müssen so rechtzeitig bei der OWL MS eingehen, dass dem Auftraggeber noch vor Anzeigenschluss mitgeteilt werden kann, wenn der Auftrag auf diese Weise nicht auszuführen ist. Rubrizierte Anzeigen werden in der jeweiligen Rubrik abgedruckt, ohne dass dies der ausdrücklichen Vereinbarung bedarf.
8. Textteil-Anzeigen sind Anzeigen, die mit mindestens drei Seiten an den Text und nicht an andere Anzeigen angrenzen. Die OWL MS ist berechtigt, Anzeigen, die aufgrund ihrer redaktionellen Gestaltung nicht als Anzeigen erkennbar sind, und Anzeigen auf redaktionellen Seiten mit dem Wort „Anzeige“ deutlich kenntlich zu machen.
9. Die OWL MS behält sich vor, Anzeigenaufträge – auch einzelne Abrufe im Rahmen eines Abschlusses – und Beilagenaufträge wegen des Inhalts, der Herkunft oder der technischen Form nach einheitlichen, sachlich gerechtfertigten Grundsätzen der OWL MS abzulehnen, wenn deren Inhalt gegen Gesetze oder behördliche Bestimmungen verstößt oder deren Veröffentlichung für die OWL MS unzumutbar ist. Dies gilt auch für Aufträge, die bei Geschäftsstellen, Annahmestellen oder Vertretern aufgegeben werden. Beilagenaufträge sind für die OWL MS erst nach Vorlage eines Musters der Beilage und deren Billigung bindend. Beilagen, die durch Format oder Aufmachung beim Leser den Eindruck eines Bestandteils der Zeitung oder Zeitschrift erwecken oder Fremdanzeigen enthalten, werden nicht angenommen. Die Ablehnung eines Auftrags wird dem Auftraggeber unverzüglich mitgeteilt.
10. Für die kostenlose, ordnungsgemäße und rechtzeitige Lieferung bzw. Übermittlung des Anzeigentextes und einwandfreier Druckunterlagen oder der Beilagen ist der Auftraggeber verantwortlich. Beachtet der Auftraggeber diese Verpflichtungen nicht, stehen ihm Ansprüche wegen fehlerhafter Anzeigenveröffentlichung nicht zu. Für erkennbar ungeeignete oder beschädigte Druckunterlagen fordert die OWL MS unverzüglich Ersatz an. Die OWL MS gewährleistet die für den belegten Titel übliche Druckqualität im Rahmen der durch die Druckunterlagen gegebenen Möglichkeiten. Die OWL MS ist berechtigt, digital übermittelte Druckunterlagen, die Viren enthalten, zu löschen, ohne dass der Auftraggeber hieraus Ansprüche herleiten kann. Etwaige Ersatzansprüche der OWL MS bei durch Viren verursachte Schäden bleiben unberührt.
11. Reklamationen müssen bei offensichtlichen Mängeln vom Auftraggeber innerhalb von vier Wochen nach Eingang der Rechnung geltend gemacht werden. Der Auftraggeber hat bei ganz oder teilweise un-leserlichem, unrichtigem oder bei unvollständigem Abdruck der Anzeige Anspruch auf Zahlungsminderung oder eine einwandfreie Ersatzanzeige, aber nur in dem Ausmaß, in dem der Zweck der Anzeige beeinträchtigt wurde. Ein Anspruch auf Nacherfüllung ist ausgeschlossen, wenn diese für die OWL MS mit unverhältnismäßigen Kosten verbunden ist. Lässt die OWL MS eine ihr gesetzte angemessene Frist für eine der OWL MS zumutbare Nacherfüllung verstreichen oder ist die Ersatzanzeige erneut nicht einwandfrei, so hat der Auftraggeber ein Recht auf Zahlungsminderung oder Rückgängigmachung des Auftrages.
12. Die OWL MS sowie seine gesetzlichen Vertreter oder Erfüllungsgehilfen haften bei vertraglichen oder außervertraglichen Ansprüchen nur für vorsätzlich oder grob fahrlässig verursachte Schäden sowie für Schäden, die durch mindestens leicht fahrlässige Verletzung solcher Pflichten entstehen, die die ordnungsgemäße Durchführung des mit dem Auftraggeber bestehenden Vertrages erst ermöglichen und auf deren Einhaltung der Auftraggeber regelmäßig vertrauen darf (Kardinalpflichten). Im letzteren Fall - sowie im Fall grober Fahrlässigkeit im kaufmännischen Geschäftsverkehr - ist die Haftung der OWL MS beschränkt auf vorhersehbare vertragstypische Schäden. Die vorstehenden Haftungsbeschränkungen gelten nicht bei schuldhafter Verletzung von Leben, Körper

- oder Gesundheit, im Anwendungsbereich des Produkthaftungsgesetzes sowie im Fall vertraglich zugesicherter Eigenschaften oder der Übernahme ausdrücklicher Garantien. Schadensersatzansprüche von Kaufleuten gegen die OWL MS verjähren, abgesehen von Ansprüchen aus unerlaubter oder vorsätzlicher Handlung, in 12 Monaten nach dem Zeitpunkt, in dem der Auftraggeber von den den Anspruch begründenden Umständen Kenntnis erlangt hat oder hätte erlangen müssen.
13. Probeabzüge werden nur auf ausdrücklichen Wunsch geliefert. Der Auftraggeber trägt die Verantwortung für die Richtigkeit der zurückgesandten Probeabzüge. Die OWL MS berücksichtigt alle Fehlerkorrekturen, die ihr innerhalb der bei der Übersendung des Probeabzuges gesetzten Frist mitgeteilt werden.
14. Sind keine besonderen Größenvorschriften gegeben, so wird die nach Art der Anzeige übliche tatsächliche Abdruckhöhe der Berechnung zugrunde gelegt.
15. Falls der Auftraggeber nicht Vorauszahlung leistet, wird die Rechnung sofort, möglichst aber binnen vierzehn Tage nach Veröffentlichung der Anzeige, übersandt. Die Rechnung ist innerhalb der aus der Preisliste ersichtlichen, vom Empfang der Rechnung an laufenden Frist zu bezahlen, sofern nicht im einzelnen Fall eine andere Zahlungsfrist oder Vorauszahlung vereinbart ist. Vorabankündigungen für vereinbarte Lastschriften versendet die OWL MS zwei Tage vor Einzug des Rechnungsbetrags an den Auftraggeber. Etwaige Nachlässe für vorzeitige Zahlung werden nach der Preisliste gewährt.
16. ist die OWL MS berechtigt, auch während der Laufzeit eines Anzeigenabschlusses das Erscheinen weiterer Anzeigen ohne Rücksicht auf ein ursprünglich vereinbartes Zahlungsziel von der Vorauszahlung des Betrages und von dem Ausgleich offenstehender Rechnungsbeträge abhängig zu machen.
17. Die OWL MS liefert mit der Rechnung eine Bescheinigung über die Veröffentlichung und Verbreitung der Anzeige.
18. Kosten für die Anfertigung bestellter Druckvorlagen sowie für vom Auftraggeber gewünschte oder zu vertretende erhebliche Änderungen ursprünglich vereinbarter Ausführungen hat der Auftraggeber zu tragen.
19. Aus einer Auflagenminderung kann bei einem Abschluss über mehrere Anzeigen ein Anspruch auf Preisminderung hergeleitet werden, wenn im Gesamtdurchschnitt des mit der ersten Anzeige beginnenden Insertionsjahres die in der Preisliste oder auf andere Weise genannte durchschnittliche Auflage oder – wenn eine Auflage nicht genannt ist – die durchschnittlich verkaufte Auflage des vergangenen Kalenderjahres unterschritten wird. Eine Auflagenminderung ist nur dann ein zur Preisminderung berechtigender Mangel, wenn sie bei einer Auflage bis zu 50.000 Exemplaren 20 v. H. bis zu 100.000 Exemplaren 15 v. H. bis zu 500.000 Exemplaren 10 v. H. über 500.000 Exemplare 5 v. H. beträgt.
- Darüber hinaus sind bei Abschlüssen Preisminderungsansprüche ausgeschlossen, wenn die OWL MS dem Auftraggeber von dem Absinken der Auflage so rechtzeitig Kenntnis gegeben hat, dass dieser vor Erscheinen der Anzeige vom Vertrag zurücktreten konnte.
20. Bei Chiffre-Anzeigen wendet die OWL MS für die Verwahrung und rechtzeitige Weitergabe der Angebote die branchenübliche Sorgfalt an. Einschreibebriefe und Eilbriefe auf Chiffre-Anzeigen werden nur auf dem normalen Postweg weitergeleitet. Die Eingänge auf Chiffre-Anzeigen werden vier Wochen aufbewahrt. Zuschriften, die in dieser Frist nicht abgeholt sind, werden vernichtet. Wertvolle Unterlagen sendet die OWL MS zurück, ohne dazu verpflichtet zu sein. Der OWL MS kann einzelvertraglich als Empfangsbevollmächtigte des Auftraggebers das Recht eingeräumt werden, die eingehenden Angebote anstelle und im erklärten Interesse des Auftraggebers zu öffnen. Die OWL MS kann darüber hinaus mit dem Auftraggeber die Möglichkeit der Selbstabholung oder der gebührenpflichtigen Zusendung vereinbaren. Briefe, die das zulässige Format DIN A4 (Gewicht 50 g) überschreiten, sowie Waren-, Bücher-, Katalogsendungen und Päckchen sind von der Weiterleitung ausgeschlossen und werden nicht entgegengenommen. Eine Entgegennahme und Weiterleitung kann hierfür dennoch ausnahmsweise für den Fall vereinbart werden, dass der Auftraggeber die dabei entstehenden Gebühren/Kosten übernimmt. Die OWL MS behält sich vor, bei Stückzahlen ab 10 gewerblicher Zuschriften von einem Absender eine Weiterleitungsgebühr auf der Basis des jeweils gültigen Posttarifs zu berechnen. Keinerlei Haftung übernimmt die OWL MS für nicht oder nur teilweise erfolgte Rückgabe von Bewerbungsunterlagen durch den Auftraggeber.
21. Druckunterlagen werden nur auf besondere Anforderung an den Auftraggeber zurückgesandt.
22. Erfüllungsort ist der Sitz der OWL MS. Im Geschäftsverkehr mit Kaufleuten, juristischen Personen des öffentlichen Rechts oder bei öffentlich rechtlichen Sondervermögen ist bei Klagen Gerichtsstand der Sitz der OWL MS. Soweit Ansprüche der OWL MS nicht im Mahnverfahren geltend gemacht werden, bestimmt sich der Gerichtsstand bei Nicht-Kaufleuten nach deren Wohnsitz. Ist der Wohnsitz oder gewöhnliche Aufenthalt des Auftraggebers, auch bei Nicht-Kaufleuten, im Zeitpunkt der Klageerhebung unbekannt oder hat der Auftraggeber nach Vertragsschluss seinen Wohnsitz oder gewöhnlichen Aufenthalt aus dem Geltungsbereich des Gesetzes verlegt, ist als Gerichtsstand der Sitz der OWL MS vereinbart.

## Zusätzliche Geschäftsbedingungen der OWL MS

- a. Die OWL MS wendet bei Entgegennahme und Prüfung der Anzeigentexte die branchenübliche Sorgfalt an. Sie haftet nicht, wenn er von dem Auftraggeber irreführt oder getäuscht wird. Durch Erteilung eines Anzeigenauftrages verpflichtet sich der Inserent, die Kosten der Veröffentlichung einer Gegendarstellung, die sich auf tatsächliche Behauptungen der veröffentlichten Anzeige bezieht, zu tragen, und zwar nach Maßgabe des jeweils gültigen Anzeigentarifs. Die Haftungsregelungen in Ziff. 11. der Allgemeinen Geschäftsbedingungen bleiben unberührt.
- b. Der Auftraggeber trägt allein die Verantwortung für den Inhalt und die rechtliche Zulässigkeit der für die Insertion gestellten Text- und Bildunterlagen bzw. -daten. Der Auftraggeber ist verpflichtet, die OWL MS von Ansprüchen Dritter freizustellen, die dieser im Zusammenhang mit der Ausführung des Auftrages, auch wenn er sistiert sein sollte, gegen die OWL MS erwachsen. Dies gilt insbesondere bei Ansprüchen wegen Urheberrechts-, Markenrechts-, Persönlichkeitsrechts- oder sonstiger Schutzrechtsverletzungen und einschließlich der angemessenen Kosten zur Rechtsverteidigung. Die OWL MS ist nicht verpflichtet, Aufträge und Anzeigen daraufhin zu prüfen, ob durch sie Rechte Dritter beeinträchtigt werden. Erscheinen sistierte Anzeigen, so stehen auch dem Auftraggeber daraus keinerlei Ansprüche gegen die OWL MS zu.
- c. Für nicht oder nicht termingerecht ausgeführte Anzeigen- oder Beilagenaufträge wird kein Schadensersatz geleistet. Im Falle höherer Gewalt oder bei Störung des Arbeitsfriedens besteht kein Anspruch auf Auftrags Erfüllung oder Schadensersatz.
- d. Für zu gestaltende Anzeigen wählt die OWL MS die Schrift, Satzordnung und Umrandung entsprechend seinen technischen Möglichkeiten. Platzierungswünsche werden nach den gegebenen Möglichkeiten berücksichtigt. Stellt der Auftraggeber Druckunterlagen zur Verfügung, so sind, soweit ein ungenügender Abdruck auf mangelhafte Druckunterlagen zurückzuführen ist, Gewährleistungs- und Schadensersatzansprüche ausgeschlossen. Bei fehlerhaften Wiederholungsanzeigen sind entsprechende Ansprüche ausgeschlossen, soweit der Auftraggeber nicht vor Drucklegung der nächsten Anzeige auf den Fehler hinweist, obwohl ihm dies möglich und zumutbar war.
- e. Die Werbungsmitter und Werbeagenturen sind verpflichtet, sich in ihren Angeboten, Verträgen und Abrechnungen mit den Werbungtreibenden an die Preisliste der OWL MS zu halten. Eine Provision wird nur gewährt, wenn der Auftrag unmittelbar vom Werbungsmitter erteilt wird und Texte bzw. Druckunterlagen auch von ihm geliefert werden. Für Anzeigenaufträge, die zum Ortspreis und Direktpreis abgerechnet werden, und für amtliche Bekanntmachungen, private Gelegenheitsanzeigen, Familienanzeigen besteht kein Anspruch auf Vermittlungsprovision.
- f. Für alle Anzeigen- und Beilagenaufträge gelten die allgemeinen und zusätzlichen Geschäftsbedingungen sowie die jeweils gültige Preisliste. Abweichungen haben nur Gültigkeit nach schriftlicher Bestätigung durch die OWL MS. Für Großkunden und Verlagsbeilagen sind Sondervereinbarungen möglich. Für die Anwendung eines Konzernrabattes auf Tochtergesellschaften ist der schriftliche Nachweis einer mehr als 75-prozentigen Kapitalbeteiligung erforderlich. Frühestens mit Eingang dieser Bestätigung – nicht rückwirkend – wird den Tochtergesellschaften der Nachlass lt. gültiger Preisliste auf Anzeigen gewährt. Konzernrabatt wird nur bei privatwirtschaftlich organisierten Zusammenschlüssen gewährt. Keine Anwendung findet er z. B. beim Zusammenschluss verschiedener selbständiger hoheitlicher Organisationen oder bei Zusammenschlüssen, bei denen Körperschaften des öffentlichen Rechts beteiligt sind. Die OWL MS behält sich das Recht vor, für örtlich begrenzte Anzeigen sowie für Anzeigen in Sonderbeilagen oder -themen Sonderpreise festzusetzen.
- g. Der Werbungtreibende hat insofern Anspruch auf einen entsprechenden Nachlass, wenn er zu Beginn der Insertion einen Abschlussauftrag getätigt hat, der aufgrund der Anzeigenpreisliste zu einem Nachlass von vornherein berechtigt. Am Ende des Abschlussjahres wird die abgenommene Anzeigenmenge ermittelt, bei Minderabnahme wird der zu viel gewährte Rabatt nachbelastet. Nachträgliche Rabattgutschriften und Gutschriften, die aus Zahlungsabschlüssen resultieren, werden nur auf Anforderung des Kunden erstellt. Gutschriften und Nachbelastungen werden erst ab einem Betrag in Höhe von 5,00 Euro aufgemacht. Den Anspruch darauf muss der Werbungtreibende spätestens vier Wochen nach Ablauf des Abschlussjahres an die OWL MS stellen. Rabattabschlüsse sind möglich. Zur Erfüllung des Abschlusses zählen alle Anzeigen soweit sie nicht anderweitig zusätzlich konditioniert sind (Schaltung von Kombinationen etc.). Diese Anzeigen zählen, unabhängig der Anzahl der belegten Ausgaben, nur einmalig zur Abschlusserfüllung.
- h. Gewerbliche Anzeigen sind in ausreichender Weise als solche kenntlich zu machen. Andernfalls kann die OWL MS die Insertion ablehnen. Die Haftung des Auftraggebers für von ihm vorgegebene Inhalte und Formen der Anzeige bleibt unberührt. i. Die Orthografie der Anzeigentexte richtet sich nach der amtlich gültigen Schreibweise. Ein Anspruch auf Einhaltung einer hiervon abweichenden Schreibweise besteht nicht.
- j. Die OWL MS ist berechtigt, in der Zeitung erscheinende Anzeigen in die Online-Dienste der Verlage einzustellen. Die Anzeigen werden dann automatisch für einen rubrikenabhängig definierten Zeitraum in den Online-Diensten veröffentlicht, wenn nicht mit dem Auftraggeber ausdrücklich etwas anderes vereinbart ist. Die OWL MS ist berechtigt, hierfür einen aus der Preisliste ersichtlichen Preisaufschlag zu berechnen. Der Preisaufschlag ist als Bearbeitungsaufschlag auch dann zu zahlen, wenn und soweit der Auftraggeber der Online-Veröffentlichung widerspricht. Die OWL MS ist berechtigt, einzelne Anzeigen von der Onlinestellung auszuschließen, sofern kein konkretes Angebot bzw. Gesuch erkennbar ist. In diesen Fällen erfolgt keine Berechnung der Onlinegebühr.
- k. Sollten einzelne oder mehrere Bestimmungen dieser AGB ganz oder teilweise unwirksam sein oder werden, so wird dadurch die Gültigkeit der übrigen Regelungen nicht berührt. Es gilt Deutsches Recht unter Ausschluss deutschen, zwischenstaatlichen und überstaatlichen Kollisionsrechts, das nicht selbst auf materielles Deutsches Recht verweist.

# Anzeigenverkauf Verlagsvertretungen

Werbeagenturen und Anzeigenkunden aus dem überregionalen Bereich senden bitte Ihre Anzeigenaufträge an **Telefax** (05 21) 430 617-99.

## Anzeigenverkauf regional

### OWL Media Solutions

33602 **Bielefeld** Niedernstraße 21-27  
Telefon (05 21) 430 617-28/-29/-30/-31/-32  
[anzeigen.bielefeld@owl-mediasolutions.de](mailto:anzeigen.bielefeld@owl-mediasolutions.de)

33330 **Gütersloh** Mauerstraße 13  
Telefon (0 52 41) 867 309-1/-2/-3  
[anzeigen.guetersloh@owl-mediasolutions.de](mailto:anzeigen.guetersloh@owl-mediasolutions.de)

32257 **Bünde** Eschstraße 30  
Telefon (0 52 23) 657 049-1/-2  
[anzeigen.buende@owl-mediasolutions.de](mailto:anzeigen.buende@owl-mediasolutions.de)

32312 **Lübbecke** Lange Straße 11  
Telefon (0 57 41) 608 935-1/-2  
[anzeigen.luebbecke@owl-mediasolutions.de](mailto:anzeigen.luebbecke@owl-mediasolutions.de)

32052 **Herford** Lübberstraße 15/17  
Telefon (0 52 21) 388 003-1/-2  
[anzeigen.herford@owl-mediasolutions.de](mailto:anzeigen.herford@owl-mediasolutions.de)

32545 **Bad Oeynhausen**  
Heinrichstraße 23b  
Telefon (0 57 31) 186 695-1/-2  
[anzeigen.oeynhausen@owl-mediasolutions.de](mailto:anzeigen.oeynhausen@owl-mediasolutions.de)

33100 **Paderborn** Senefelderstraße 13  
Telefon (0 52 51) 284 66 -30/-31/-32/...  
bis -39  
[anzeigen.paderborn@owl-mediasolutions.de](mailto:anzeigen.paderborn@owl-mediasolutions.de)

37671 **Höxter** Marktstraße 2  
Telefon (0 52 71) 693 856-1  
[anzeigen.hoexter@owl-mediasolutions.de](mailto:anzeigen.hoexter@owl-mediasolutions.de)

34414 **Warburg** Kalandstraße 17  
Telefon (0 56 41) 92 99 11-1  
[anzeigen.warburg@owl-mediasolutions.de](mailto:anzeigen.warburg@owl-mediasolutions.de)

33129 **Delbrück** Oststraße 24  
Telefon (0 52 50) 992 902-1  
[anzeigen.delbrueck@owl-mediasolutions.de](mailto:anzeigen.delbrueck@owl-mediasolutions.de)

33034 **Brakel** Industriestraße 25  
Telefon (0 52 72) 909 904-1/-2  
[anzeigen.brakel@owl-mediasolutions.de](mailto:anzeigen.brakel@owl-mediasolutions.de)

33790 **Halle** Neulehenstraße 8c  
Telefon (0 52 01) 65 98 99-1/-2/-3  
[anzeigen.halle@owl-mediasolutions.de](mailto:anzeigen.halle@owl-mediasolutions.de)

## Mindener Tageblatt

32423 **Minden** Obermarktstraße 26-30  
Telefon (05 71) 8 82-0  
[anzeigen@mt.de](mailto:anzeigen@mt.de)

## Lippische Landes-Zeitung

32758 **Detmold** Ohmstraße 7  
Telefon (0 52 31) 9 11-0  
[anzeigen@lz.de](mailto:anzeigen@lz.de)

32105 **Bad Salzuflen** Hoffmannstraße 6a  
Telefon (0 52 22) 93 11-21  
[anzeigen@lz.de](mailto:anzeigen@lz.de)

32857 **Blomberg** Marktplatz 4  
Telefon (0 52 35) 95 22-20  
[anzeigen@lz.de](mailto:anzeigen@lz.de)

## Anzeigenverkauf national

### OWL Media Solutions

33602 **Bielefeld** Niedernstraße 21-27  
Telefon (05 21) 430617-10  
[anzeigen.national@owl-mediasolutions.de](mailto:anzeigen.national@owl-mediasolutions.de)

## Verlagsvertretungen

### Nielsen I

PrintMedien-Service GmbH  
Goldbekplatz 3, 22303 **Hamburg**  
Telefon (0 40) 63 90 84-0  
[info@pms-tz.de](mailto:info@pms-tz.de)

### Nielsen II

(außerhalb des NW-Verbreitungsgebiets)  
TZ-Media GmbH  
Graf-Recke-Straße 18,  
40239 **Düsseldorf**  
Telefon (02 11) 5 85 60

[info@tz-media.de](mailto:info@tz-media.de)

### Nielsen IIIa und IIIb sowie V, VI und VII

Leo Krimmer GmbH  
Westendstr. 16-22  
60325 **Frankfurt/Main**  
Telefon (069) 53 09 08-0  
Mobil 0172 95 01 32 6  
[hg.schultz@krimmer.com](mailto:hg.schultz@krimmer.com)

### Nielsen IV

MAV Media Anzeigen-Verkaufs GmbH  
Greifenberger Straße 1a  
86938 **Schondorf**  
Telefon (0 89) 74 50 83-0  
[info@mav-muenchen.com](mailto:info@mav-muenchen.com)

### Unser nationaler Vermarkter

Score Media Group GmbH & Co. KG  
40549 **Düsseldorf**/ 81677 **München**  
[info@score-media.de](mailto:info@score-media.de)